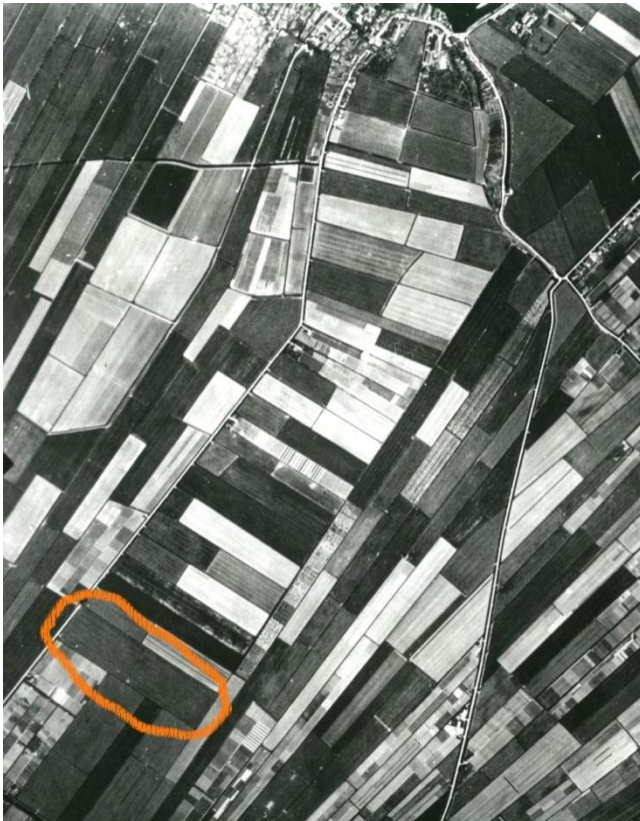


## Middeleeuws ontginningspatroon

Binnen het oranje kader ligt het weiland waar in november 2017 de opgravingen plaatsvonden. Hieronder twee keer het vroegere Schildmanskinderenambacht.



Links op een luchtfoto uit 1933 en rechts op een deel van de kadastrale kaart uit 1832. Beide tonen het afwijkende ontginningspatroon in het overgrote deel van Schildmanskinderenambacht: 'horizontaal' liggende percelen i.p.v. 'verticaal' liggende percelen zoals in de omringende ambachten en de volgerlanden (rechts). Zo moet het landschap er ook uit hebben gezien nadat de herbedijking voltooid was, in 1337. Wat een verschil met 2017!

